



## Musique-Archéologie-Création

Projet 2023 de l'Ensemble Calliopée, Karine Lethiec alto et direction artistique  
dans le cadre d'un partenariat scientifique avec  
le musée d'archéologie nationale - Domaine national de Saint-Germain-en-Laye (MAN)

**MUSICoMAN est une création musicale audiovisuelle inspirée des collections du MAN en tant que lieu protecteur de l'histoire, écrivain des origines, du patrimoine de l'humanité, à travers une mise en valeur par la musique d'objets emblématiques et symboliques de ses collections et de ses espaces.**



**Web-série en 6 épisodes, du 29 janvier au 9 avril 2023**

1 œuvre musicale - 1 objet archéologique

[VOIR LE TEASER DU PROJET](#)

[VOIR LA PRÉSENTATION DU PROJET PAR ROSE-MARIE MOUSSEAU](#)

[SUIVRE LA WEB-SÉRIE](#)

### Un film documentaire

Comment la création d'aujourd'hui peut s'inspirer de l'archéologie et tisser ainsi un lien entre nous et les humains du passé ?  
Une plongée au cœur du monde sonore et visuel de ces 6 créations.

### Création au théâtre Montansier de Versailles

Concert musique et vidéo le 10 mai 2023 à 20h30

### Diffusion nationale et internationale

#### Actions culturelles, médiation

(réseaux musical et archéologique)

Rencontres, échanges, ateliers

Présentations pédagogiques musicales et archéologiques

### Un CD – Label Arion Music



MUSÉE  
D'ARCHÉOLOGIE  
NATIONALE  
DOMAINE NATIONAL  
Saint-Germain-en-Laye

Call  
Ensemble  
liopée  
DIRECTION ARTISTIQUE KARINE LETHIEC

m  
Théâtre Montansier  
VERSAILLES



**Cinq artistes contemporain-es Graciane Finzi, Philippe Hersant, Kryštof Mařatka, Benoît Menut, Philippe Schœller**, inspiré-es par la recherche sur les origines, portent un regard sur l'archéologie à travers des créations autour de l'alto, commandes de l'Ensemble Calliopée. Ils créent – chacun à leur manière – une œuvre musicale, en écho à ces objets des premiers êtres de l'humanité, tissant ainsi un lien entre ce monde des hommes et femmes d'il y a 10 000 à 40 000 ans et nous.

**L'altiste Karine Lethiec et 4 musiciens de l'Ensemble Calliopée** les restituent au sein même du musée. **Une équipe de réalisation audiovisuelle** capte ces moments magiques et ces lieux habités d'Histoire.

Grâce à la trace de cette rencontre inédite entre **musique et archéologie**, une création audiovisuelle est conçue, incluant également un contenu scientifique et devient un support de médiation de ce projet, diffusé sous divers formats numériques, web-série en six épisodes (un objet archéologique - une création musicale), film documentaire, teasers, création vidéo accompagnant le live.

Ce **nouvel outil numérique** devient un ambassadeur des collections et de leur l'histoire autant que des créations musicales.

Il permet de créer également **une diffusion et des actions culturelles innovantes autour de Musique-Archéologie-Création** mêlant concert *in situ* et vidéo, et de tisser des liens vers des nouveaux publics. Les représentations sont conçues dans un format adapté, à géométrie variable, avec support de vidéo qui plonge le public dans l'univers visuel du MAN, en regard de l'expérience d'écoute.

Ce projet souhaite ainsi participer à **l'incitation à la découverte de la création artistique et du patrimoine**, à la fréquentation des lieux de création et de diffusion artistiques autant que des musées d'histoire, à travers la mise en relation avec les différents champs du savoir et ainsi contribuer à réduire les inégalités en matière d'accès à l'art et à la culture.

Avec

<b>Karine Lethiec</b>	Alto, direction artistique & conception du projet
<b>Delphine Benhamou</b>	Harpe
<b>Anne-Cécile Cuniot</b>	Flûte
<b>Carjez Gerretsen</b>	Clarinette
<b>Kryštof Mařatka</b>	Compositeur- flûtes d'Isturitz

Une réalisation audiovisuelle de l'**Agence 3foisC - Christophe Cornubert**  
Ingénieurs du son : **Thomas Vingtrinier & Aurélien Bourgois**

[\*\*EN SAVOIR PLUS SUR MUSICoMAN\*\*](#)

# CRÉATIONS MUSICALES – OBJETS ARCHÉOLOGIQUES

## PLANNING DE DIFFUSION



**Dimanche 29 janvier 2023** : 1<sup>er</sup> épisode

**Philippe Hersant, Archaïos pour alto / CRÉATION**

Hommage à la Dame de Brassempouy, une des premières représentations d'un visage humain  
(-30 000 ans)



**Dimanche 12 février 2023** : 2<sup>e</sup> épisode

**Graciane Finzi, Les trois âges de la vie pour alto / CRÉATION**

Hommage au propulseur sculpté à 3 têtes de chevaux  
(-15 000 ans)



**Dimanche 26 février 2023** : 3<sup>e</sup> épisode

**Kryštof Mařatka, Altotem-musique archaïque nocturne pour alto avec accompagnement de harpe / CRÉATION**

Hommage au MAN, musée totem protecteur de notre histoire



**Dimanche 12 mars 2023** : 4<sup>e</sup> épisode

**Benoit Menut, Ar men pour alto**

Hommage à la dalle gravée de Saint-Bélec, première carte topographique présumée  
(-2 000 av. J.-C.)



**Dimanche 26 mars 2023** : 5<sup>e</sup> épisode

**Kryštof Mařatka, Sono Sapiens, duo pour alto et ensemble de flûtes d'Isturitz, premiers instruments de musique préhistorique / CRÉATION**

(-35 000 ans)



**Dimanche 9 avril 2023** : 6<sup>e</sup> épisode

**Philippe Schœller, Alliage d'Airain / CRÉATION**

Hommage à l'âge du Bronze (-2 300/-800)

I. alto solo

II. harpe et alto

III. flûte en sol, clarinette en si bémol et alto

IV. flûte en sol, clarinette en si bémol, harpe et alto

# **VOUS AIMEZ LE PROJET ? IL PEUT VENIR À VOUS !**

Vous êtes une école, un collège, un lycée, une université, un musée, une médiathèque, une bibliothèque, un hôpital, un centre social, un festival, un conservatoire, un centre d'animations...

**Une mise à disposition gratuite pour votre structure**  
des 6 vidéos, des rédactionnels, des ressources et du film.

**Actions culturelles, médiation, concerts**

## **POUR TOUTE DEMANDE SUR CE PROJET**

### **Karine Lethiec**

Directrice artistique de l'Ensemble Calliopée

Tel 06 12 73 14 26

[karinelethiec@gmail.com](mailto:karinelethiec@gmail.com)

### **Marion Cornière**

Administratrice de l'Ensemble Calliopée

Tel 06 47 24 18 35

[administration@ensemblecalliopee.com](mailto:administration@ensemblecalliopee.com)

### **Lauriane Theullier**

Chargée de communication et de diffusion

Tel 06 19 17 67 65

[communication@ensemblecalliopee.com](mailto:communication@ensemblecalliopee.com)

**[www.ensemblecalliopee.com](http://www.ensemblecalliopee.com)**



Un projet de l'Ensemble Calliopée dans le cadre de son **partenariat scientifique avec le musée d'Archéologie nationale - Domaine national de Saint-Germain-en-Laye**, direction **Rose-Marie Mousseaux**, conservatrice en chef

## RÉALISÉ AVEC

**Rolande Simon-Millot**, conservatrice en chef responsable des Collections du Néolithique et de l'âge du Bronze,

**Catherine Schwab**, conservatrice en chef responsable des collections paléolithiques et mésolithiques,

**Corinne Jouys Barbelin**, conservatrice du patrimoine responsable du service des ressources documentaires,

**Fabien Durand**, responsable de la mission du développement culturel, de la communication et du numérique,

**Caroline Touquet**, cheffe du Service du Développement culturel et des Publics

*La création audiovisuelle **MUSICoMAN** reçoit le soutien de :*

*l'**ONDA**, **Office National de Diffusion Artistique** dans le cadre du dispositif **Écran vivant**, de la **Sacem**, de la **Maison de la Musique Contemporaine** et des **Éditions Musicales Artchipel***



MUSÉE  
D'ARCHÉOLOGIE  
NATIONALE  
DOMAINE NATIONAL  
Saint-Germain-en-Laye

centre  
national  
de la musique

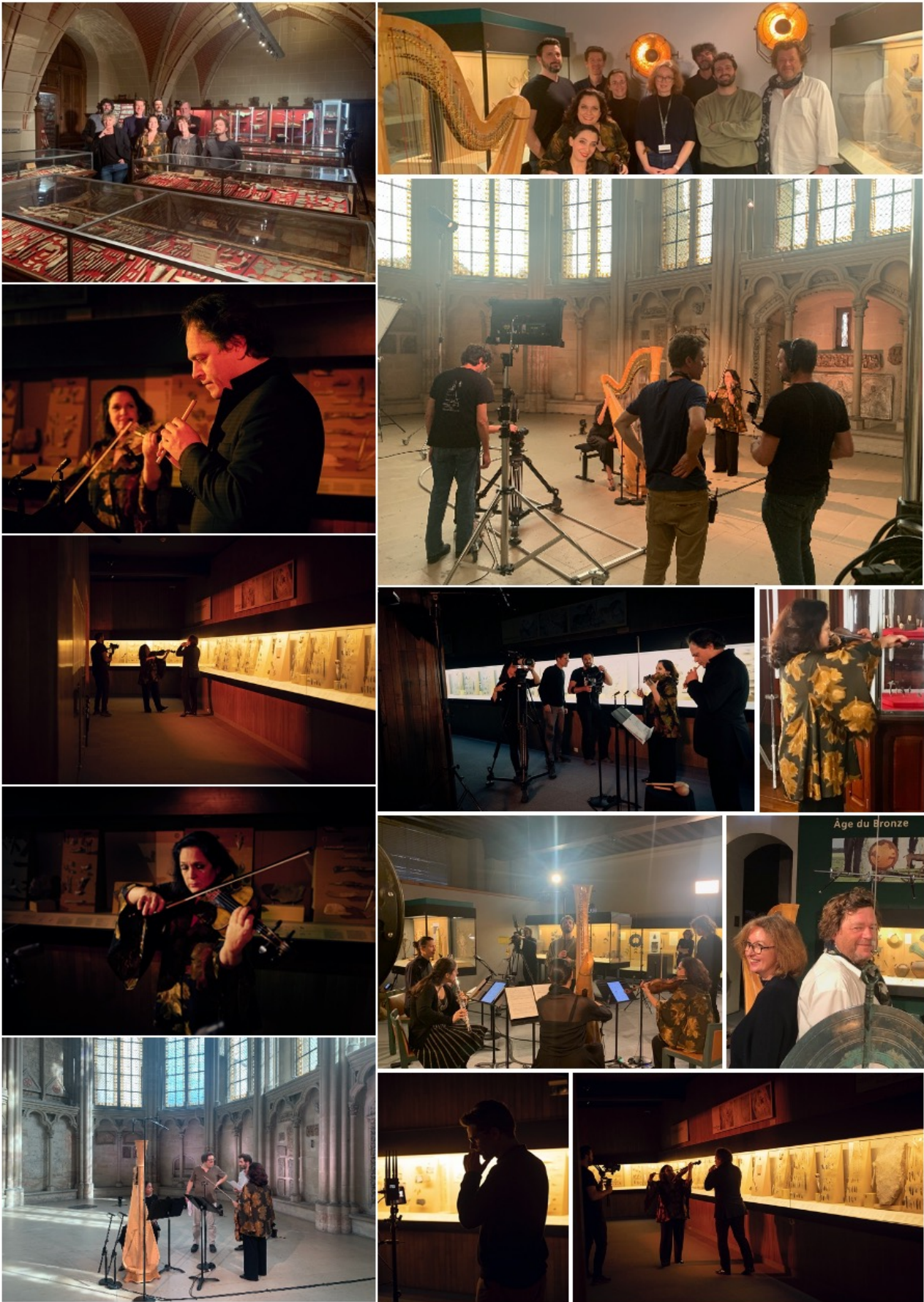


Maison de la Musique  
Contemporaine



FUTURS  
COMPOSÉS  
RÉSEAU NATIONAL  
DE LA CRÉATION  
MUSICALE





### Crédits photos

Philippe Hersant ©Cathy Bistour ; Karine Lethiec et Graciane Finzi ©Jean-Baptiste Millot ; Kryštof Mařatka et Philippe Schœller ©DR ; Benoît Menut ©Bernard Martinez ; Dame de Brassempouy ©RMN-GP (MAN) / Jean-Gilles Berizzi ; Propulseur ©RMN-GP (MAN) / Franck Raux ; Chapelle du MAN ©MAN / Valorie Gô ; Dalle de Saint-Bélec ©MAN / Valorie Gô ; Flûte ©RMN-GP (MAN) ; Tintinnabulum ©MAN / Valorie Gô